

Abfallanlieferung zum Entsorgungszentrum

Bei der Abgabe von Abfällen im Entsorgungszentrum „Alte Schanze“ (Paderborn-Elsen) können Sie Zeit und womöglich auch Geld sparen. Voraussetzung ist, dass die Abfälle auf der „PKW-Rampe“ nach verwertbaren und nicht verwertbaren Stoffen getrennt bzw. spezielle Annahmebedingungen eingehalten werden. Zu trennen ist nach:

- **Altreifen** ohne Felgen (max. 4 Stück)
- **Bauschutt**, z.B. Beton, Mörtel, Ziegelsteine, Gips (ohne Störstoffe)
- **Metalle**, z.B. Eisen, Stahl, Aluminium, Kabelreste
- **Papier/Pappe/Kartonage**
- **Grünabfall** (Baum-, Strauch- und Rasenschnitt)
- **Holz**, z.B. Schränke, Stühle, Paletten, Paneele
- **Elektro-/Elektronikaltgeräte**, z.B. TV-Geräte, Radios, Elektroherde, Waschmaschinen sowie Kühl-, Büro- und Kleingeräte, Energiesparlampen/Leuchtstoffröhren – kostenlos in haushaltsüblichen Mengen –
- **Styropor**
- **Flaschenkorken**
- **CDs/DVDs** – ohne Schutzhülle
- **Gefährliche Abfälle** bis max. 30 Liter pro Monat (siehe „Annahme von gefährlichen Abfällen“)
- **PU-Schaumdosen**
- **Bau- und Flachglas sowie Weißglas/Buntglas** (Verpackungen)
- **Asbestabfälle und künstliche Mineralfasern** (KMF) (bitte spezielle Annahmebedingungen beachten; siehe unten)
- **Restmüll/Sperrmüll**

Beachten Sie bitte die Hinweisschilder und werfen Sie Ihre angelieferten Abfälle sortenrein in die dafür vorgesehenen Container.



Spezielle Annahmebedingungen

- Bei **verwertbaren Abfällen**, wie z.B. Papier, Styropor (sauber), liegt die maximale Annahmemenge bei einer PKW-Kofferraumladung (0,5 m³). Bei größeren Mengen sollten die Verwertungsbetriebe direkt angesteuert werden. Die Adressen dieser Betriebe nennt Ihnen der AV.E.
- **Asbesthaltige Abfälle** (Eternitplatten, Nachtspeicheröfen) sowie **Mineralfaserabfälle** (Glas-, Steinwolle) dürfen nur staubdicht verpackt angeliefert werden; asbesthaltige Abfälle in sogenannten „Big Bags“, gewebeverstärkten Säcken oder Baufolie, Mineralfaserabfälle in Baufolie oder reißfesten Kunststoffsäcken.

PaderKompost aus reinem Grüngut ist vielseitig einsetzbar

Die Angebotspalette reicht von Kompost zur Bodenverbesserung über Kompostmulch zur Unkrautunterdrückung bis hin zu Pflanzerde als Bodenersatz zum Anfüllen.

PaderKompost ...

- ernährt die Pflanzen als Langzeitdünger gleichmäßig!
- erhöht den Humusanteil des Bodens!
- intensiviert die Bodenaktivität!
- sorgt für eine optimale Wasserkapazität und gute Durchlüftung des Bodens!



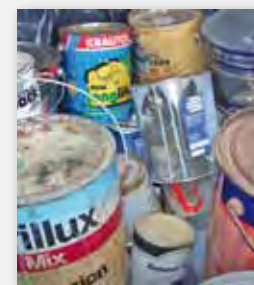
PaderKompost

ist beim AV.E als lose Ware oder in handlichen Säcken erhältlich.

Ihre Bestellung nehmen wir gern entgegen: **Tel. 052 51/18 12-24**

Annahme von gefährlichen Abfällen

Im Entsorgungszentrum „Alte Schanze“ werden gefährliche Abfälle (z.B. Farben, Lacke, Lösemittel, Batterien, Säuren, Laugen, Reinigungsmittel) in der stationären Schadstoffsammelstelle in haushaltsüblichen Mengen und Arten (insgesamt max. 30 Liter pro Monat) angenommen. Die Verpackungen müssen fest verschlossen sein. Auf der Verpackung sind die gefährlichen Inhalte anzugeben. Größere Mengen müssen direkt über private Entsorgungsunternehmen entsorgt werden. Der AV.E gibt dazu Auskunft.



www.ave-kreis-paderborn.de

Wünschen Sie weitere Informationen über die Abfallentsorgung im Kreis Paderborn? Ein Klick genügt – unsere Internetseite hält einiges für Sie bereit:

- Annahmebedingungen im Entsorgungszentrum „Alte Schanze“
- aktuelle Entsorgungsgebühren und -entgelte
- Abfallkalender der Kreiskommunen in pdf-Format
- vertraglich vereinbarte Verwertungs- und Entsorgungswege
- vielfältige Anregungen und Tipps für Privathaushalte und Gewerbe zur Vermeidung und richtigen Trennung von Abfällen
- spezielle Abfallberatungsangebote für Schulen
- lizenzierte Fachlehrgänge für Entsorgungs- und Transportunternehmen

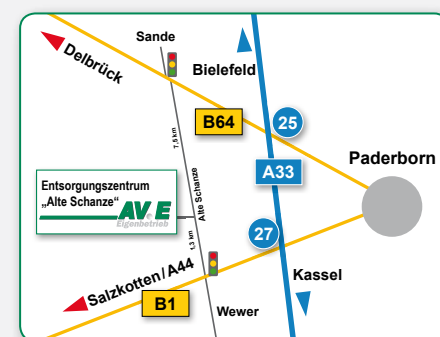
Mehr zu „Grüngutkompostierung“ und „PaderKompost“ erfahren Sie auf unserer speziellen Internetseite: www.paderkompost.de.

So erreichen Sie uns

Abfallverwertungs- u. Entsorgungsbetrieb des Kreises Paderborn (AV.E Eigenbetrieb)
Entsorgungszentrum „Alte Schanze“
33106 Paderborn
Tel. 052 51/18 12-0 · Fax 052 51/18 12-13
E-Mail: info@ave-kreis-paderborn.de

Öffnungszeiten:

8.00–17.00 Uhr (Montag bis Freitag)
8.00–13.00 Uhr (Samstag)



Grüngut-Kompost (0 - 15 mm)

Lose Ware **12 EUR / m³**
Sackware (40 Liter) **2,50 EUR / Stück**

Kompost-Mulch

Lose Ware (15 - 30 mm) **10 EUR / m³**
Sackware (50 Liter, 10 - 20 mm) **2,50 EUR / Stück**

Pflanzerde

Lose Ware **17 EUR / m³**
Sackware (30 Liter) **2,50 EUR / Stück**

Verkauf loser Ware ab 250l (1/4 m³) möglich!

Ab einer Bestellmenge von 10 m³ eines „PaderKompost“-Produktes fallen kreisweit pro Anlieferung nur Transportkosten in einer Höhe von 50 EUR an.